



INFORMATII PENTRU CREAREA UNUI FISIER CORECT PENTRU TOTEM SI EXPOZANTI

Urmatoarele indicati au scopul de a va ajuta in crearea unui fisier de tipar corect. Daca tot o sa aveti nelamuriri, descarcati template, consultati site-ul nostru la sectiunea FAQ, activati Verifica Fisier cu operator sau suna-ti serviciul nostru de Asistenta.

1 FORMATUL FISIERULUI

Sistemele noastre elaboreaza doar fisiere in format PDF (fara password).

2 CULORILE

Toate fisierele vor fi trimise in CMYK (cyan, magenta, galben, negru) atribuiti profilul de culoare Fogra 39. Imaginile in RGB sau cu culori PANTONE vor fi transformate in automat cu un profil de separare standard.

3 REZOLUTIA

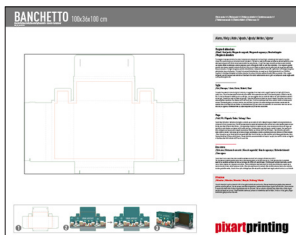
Rezolutia optima a fisierele de tipar este cuprinsa intre 100 si 150 dpi.

4 TEMPLATE

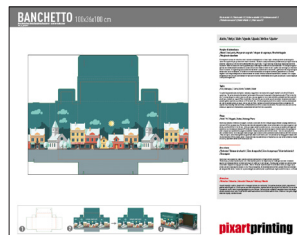
Pentru a efectua corect fisierul de tipar pentru produsele acestea trebuie sa descarcati template-ul de pe site, adaugati grafica dvs si salvati in PDF stergeti linia de pliere si de taiat, lasati doar marginea de abundenta. Reamintiti-va sa nu modificati scara desenului si sa nu modificati template-ul.

Atentie sa nu inserati elemente grafice pe abundente, pentru ca nu vor fi vizibile in produsul finit.

NOTA BENE



DESCĂRCAȚI
TEMPLATE-UL



INSERAȚI
GRAFICA



ELIMINAȚI TOATE
LINIILE
cu excepția celei verzi



SALVAȚI
PDF

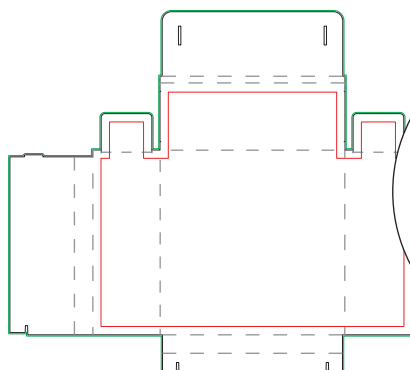


REZULTATUL
PRINTAT

5 INFORMATII SUPLIMENTARE

Linia minimă printabilă este de 0,5 pt. Fontul minim printabil este de 12 pt.

Vă sfătuim să nu poziționați rame și passpartou-uri de-a lungul marginii pentru a evita tăieturi neregulate de-a lungul perimetrului.



abundenta:
0,5 cm pe fiecare latura

zona sigura:
4,5 cm