

## 🔑 INFORMATII PENTRU CREAREA UNUI FISIER CORECT – SERVETELE PERSONALIZATE

Urmatoarele indicatii au scopul de a va ajuta in crearea unui fisier corect. Daca aveti inca intrebari, descarcati template-ul, consultati sectia FAQ pe site-ul nostru, alegeti Verificare Fisier cu un operator sau sunati serviciul nostru de Asistenta.

### 1 FORMATUL FISIERULUI

Sistemele noastre elaboreaza doar fisiere in format PDF in scara 1:1 (fara password).

### 2 CULORI

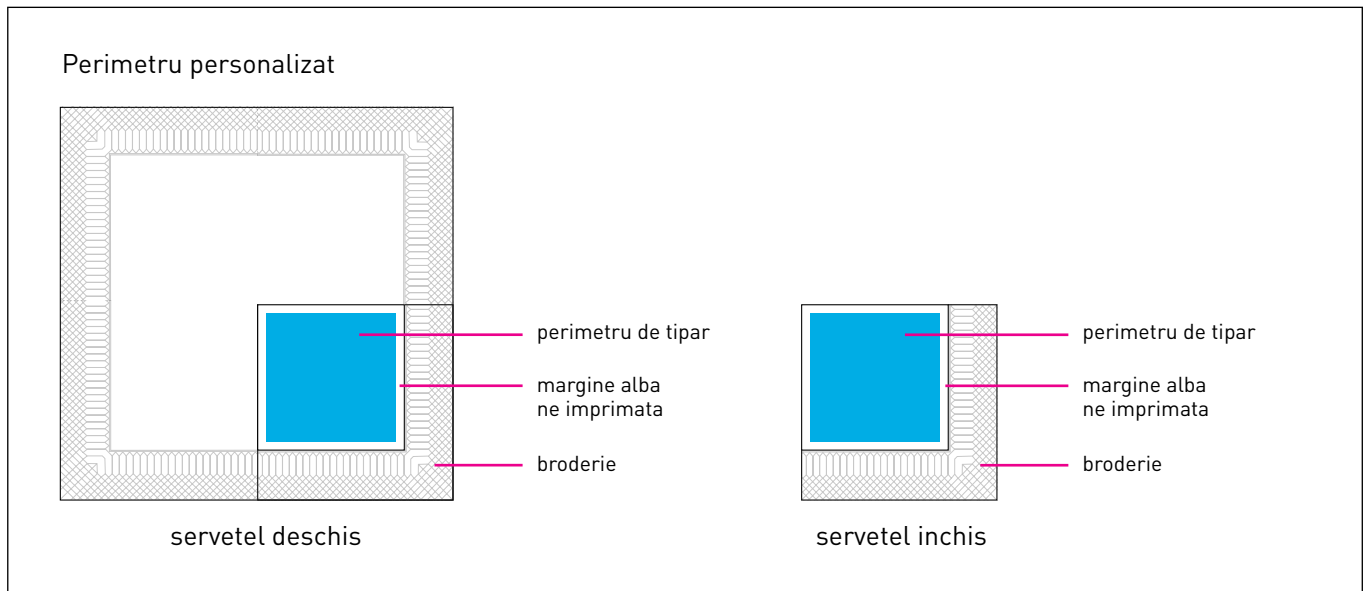
O aceeași culoare poate deveni un pic diferită, în baza suportului de tipar. Acest lucru se întâmplă din cauza compoziției fizice a materialului. Toate fișierele trebuie trimise cu culoarea neagră (K 100%). Ne asigurăm noi să imprimăm culoarea pe care ați ales-o în cererea de ofertă.

### 3 REZOLUTIE

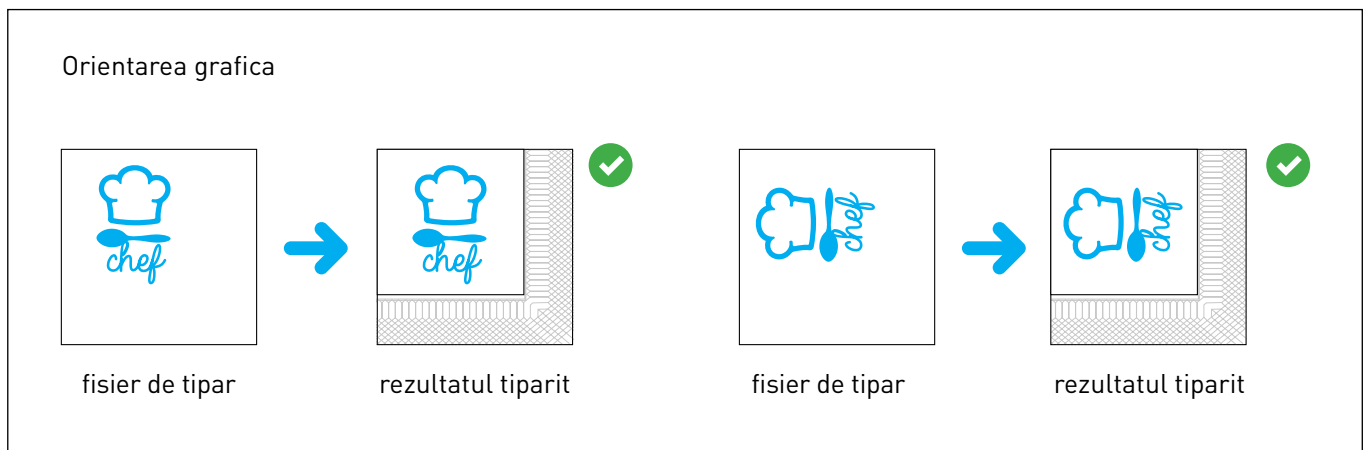
Cea mai bună rezoluție pentru fișierele dvs. Este între 250 și 300 dpi.

### 4 INDICATII DE TIPAR

Servetele vor fi tipărite în flossografie cu 1 culoare pe o singură parte. Se poate personaliza doar o singură parte a servetelului, nu întreg perimetrul (vezi "Perimetrul de tipar pentru mai multe detalii")



Grafica dvs. Vine mereu tipărită în modul în care zona de broderie se găsește jos în dreapta respectând sensul de citit. În baza rezultatului pe care doriți să îl obțineți puteți decide să învârtiți sau nu grafica dvs. Aceste indicații sunt valabile pentru servetele din AIRLAID, cu diferența că în acel caz nu este prezentă nici o broderie.



**Nu este posibil tiparirea de nuante (umbre) sau ecrane.**

**Fondurile** in pozitiv trebuie sa fie mai mari de 9 pt, fondurile in negativ mai mari de 14 pt. Daca folositi fond script fiti atenti ca nu vor fi prea subtiri si mai mici de 13pt (in pozitiv) sau 15 pt (in negativ).

**Zona minima de tipar** este de 0,12pt dar este nevoie sa luati in considerare absorbtia de culoare a celulozei, cel mai mult in cazul textelor sau a graficei in negativ. Tabelul de mai jos va permite sa intelegeti cat de mult se extinde zona tiparita, din cauza absorbtiei de culoare.

In orice caz, pentru un rezultat optim va sugeram sa creati o grafica simpla, si mai bine daca este vectoriala.

Exemple de diferite caractere si masuri

**ESEMPI DI VARI CARATTERI E MISURE**  
Esempl di Vari Caratteri e Misure  
ESEMPI DI VARI CARATTERI E MISURE  
Esempl di Vari Caratteri e Misure

**ESEMPI DI VARI CARATTERI E MISURE**  
Esempl di Vari Caratteri e Misure  
ESEMPI DI VARI CARATTERI E MISURE  
Esempl di Vari Caratteri e Misure

**ESEMPI DI VARI CARATTERI E MISURE**  
Esempl di Vari Caratteri e Misure  
ESEMPI DI VARI CARATTERI E MISURE  
Esempl di Vari Caratteri e Misure

**ESEMPI DI VARI CARATTERI E MISURE**  
Esempl di Vari Caratteri e Misure  
*Esempl di Vari Caratteri e Misure*  
ESEMPI DI VARI CARATTERI E MISURE  
Esempl di Vari Caratteri e Misure  
*Esempl di Vari Caratteri e Misure*

mm  
3  
2,9  
2,8  
2,7  
2,6  
2,5  
2,4  
2,3  
2,2  
2,1  
2  
1,9  
1,8  
1,7  
1,6  
1,5  
1,4  
1,3  
1,2  
1,1  
1  
0,9  
0,8  
0,7  
0,6  
0,5  
0,4  
0,3  
0,2  
0,12

☆ ☆ ☆ ☆ ☆ ☆ ☆ ☆  
☀ ☀ ☀ ☀ ☀ ☀ ☀ ☀

☆ ☆ ☆ ☆ ☆ ☆ ☆ ☆  
☀ ☀ ☀ ☀ ☀ ☀ ☀ ☀

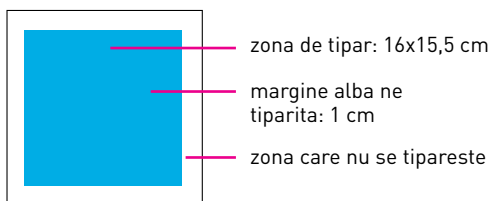
☆ ☆ ☆ ☆ ☆ ☆ ☆ ☆  
☀ ☀ ☀ ☀ ☀ ☀ ☀ ☀

**5 TEMPLATE**

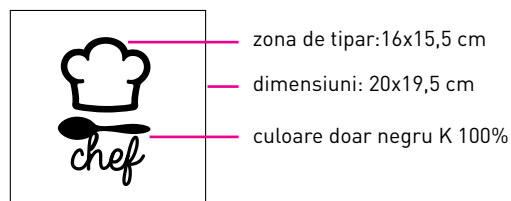
Pentru a realiza corect fisierul de tipar pentru aceste produse, descarca template-ul de pe site, adauga grafica si salvati in PDF.

## 6 ZONA DE TIPAR

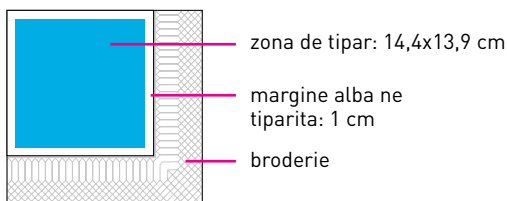
Puneti grafica dvs. Cum doriti in interiorul zonei de imprimare si dati o culoare negru (doar K 100%). Servetelele vor fi tiparite cu culoare pe care ati ales in cererea de oferta (bordeaux, albastru, verde, gri, negru sau mustar).



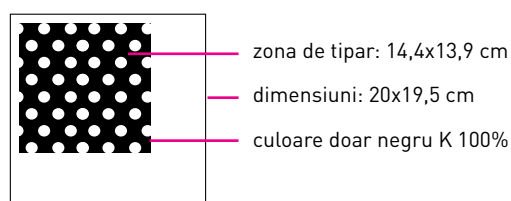
servetel inchis - airlaid: 20x20 cm  
(deschis 40x40 cm)



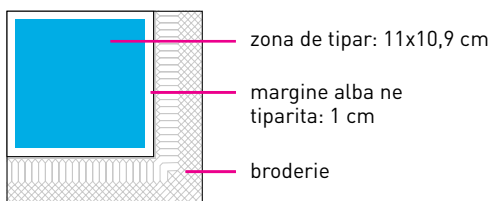
fișier de tipar



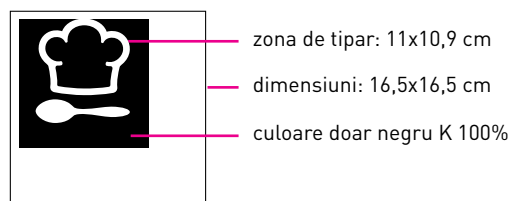
servetel inchis - tissue: 20x20 cm  
(deschis 40x40 cm)



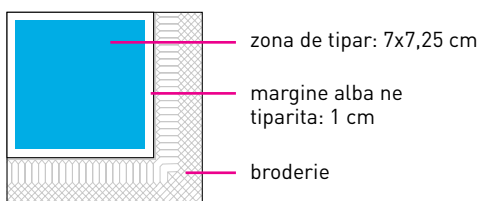
fișier de tipar



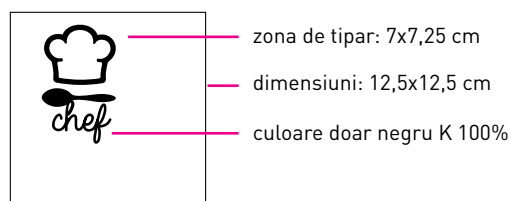
servetel inchis - tissue: 16,5x16,5 cm  
(deschis 33x33 cm)



fișier de tipar



servetel inchis - tissue: 12,5x12,5 cm  
(deschis 25x25 cm)



fișier de tipar