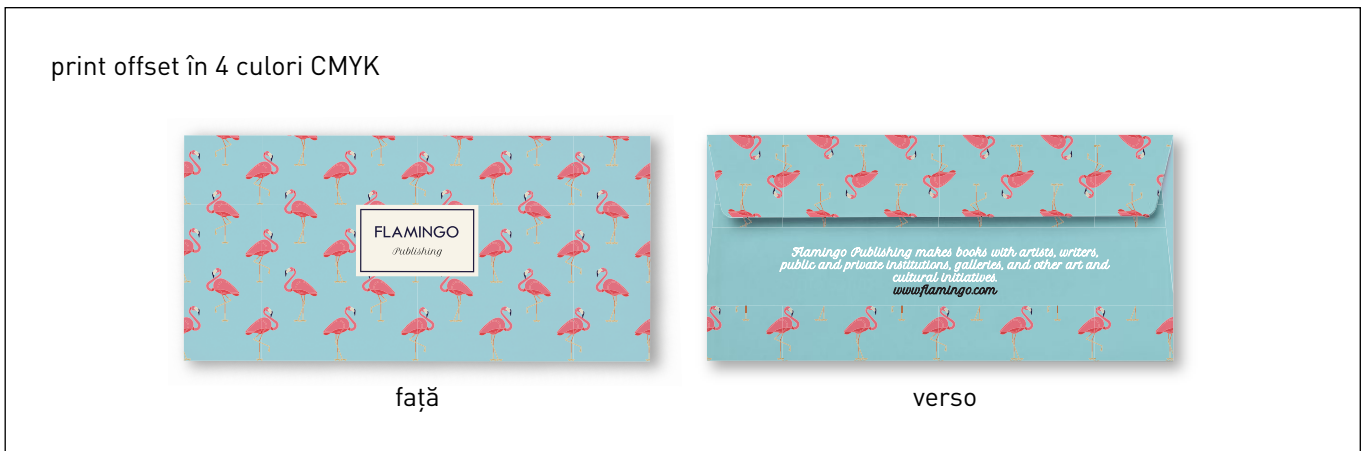


CREAREA CORECTĂ A UNUI FIȘIER PENTRU PRINT - PLICURI PRINTATE INTEGRAL

Următoarele instrucțiuni te vor ajuta să creezi un fișier de print corect. Dacă încă ai nelămuriri, consultă secțiunea FAQ a site-ului nostru, activează Verificare fișier cu operator sau apelează serviciul Asistență.

Cu acest tip de produs poți printa grafica pe **toată suprafața plicului cu print offset policrom.**



1 FORMATUL FIȘIERULUI

Trimite fișierul tău în format **PDF scara 1:1 (neprotejat cu parolă)**.

2 CULORILE

Toate fișierele trebuie trimise în **CMYK** (cyan, magenta, galben, negru) cu **profilul de culoare Fogra 39**. Imaginile permise în RGB sau cu culori PANTONE vor fi convertite automat la un profil de separare standard.

3 REZOLUȚIA

Rezoluția optimă a fișierului pentru print este de **300 dpi**.

4 TEMPLATE

Descarcă întotdeauna de pe site template-ul corespunzător produsului achiziționat și folosește-l ca bază pentru a poziționa grafica: în acest fel va fi mai ușor să creezi un fișier corect pentru print. Inserează grafica pe layerul "Artwork", **elimină toate liniile de ghidaj cu excepția layerului "Template"** și apoi salvează fișierul PDF cu layere separate.

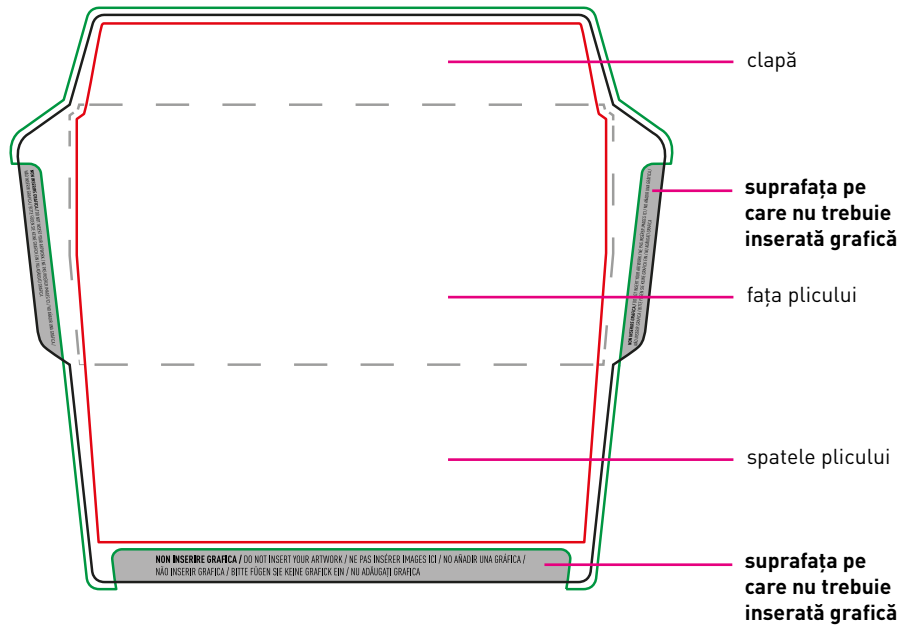
ATENȚIE: Nu modifica scara desenului și nu redimensiona template-ul. Inserează text sau mesaje importante în interiorul zonei de siguranță (linia roșie).



5 INFORMAȚII SUPLIMENTARE

Fontul minim printabil este de **6 pt**, iar linia minimă printabilă e de **0,25 pt**. Latura principală a plicului este cea centrală din partea superioară a template-ului.

Template plicuri printate integral



Printul offset se face pe o coală de hârtie întinsă, care apoi este pliată și lipită pentru a obține plicul finit. Acest proces necesită câteva măsuri de precauție în etapa poziționării graficii pe template: **este foarte important să nu inserezi elemente grafice în zonele indicate în gri**, deoarece în etapa confecționării plicului aceste suprafețe vor fi lipite și este posibil ca adezivul să nu adere pe suprafețele printate.

NOTA BENE - plic printat integral



Inserează grafica în interiorul zonei de bleed a template-ului (folosește linia verde ca marcaj de tăiere). Nu insera elemente grafice pe clapele ce vor fi lipite.

